

ednet.



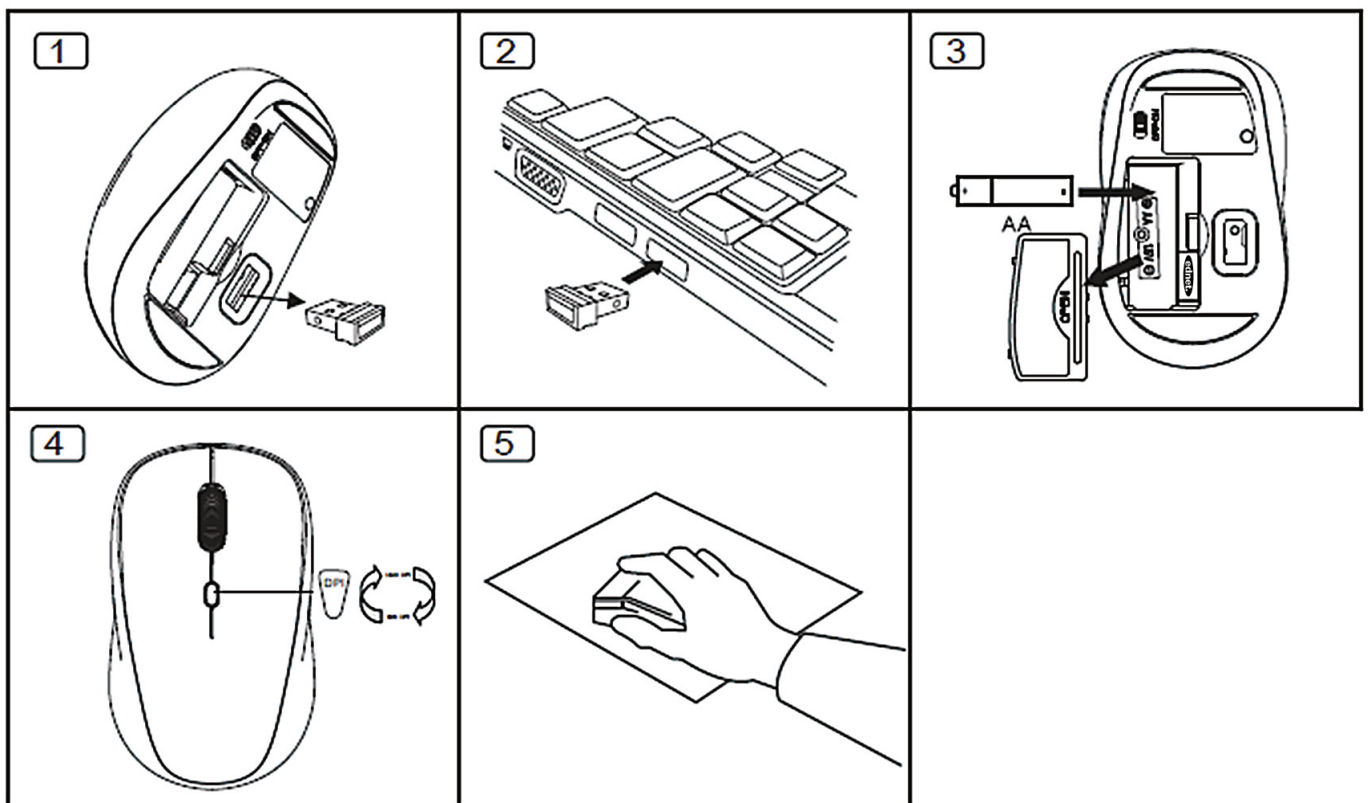
Korte Installatiehandleiding
**DRAADLOZE
NOTEBOOKMUIS**

Specificaties:

- Maximum draadloze gebruiksafstand is 10 meter
- 2,4GHz muis: Radiofrequentie/32-kanaals hopping met 2 groepen van 2,405~2,476GHz
- Resolutie: 800/1600DPI instelbaar
- Ontvanger: nano-ontvanger
- Wieltje: 1 mechanisch scrollwiel
- Stroomverbruik: DC=1,5V, 15mA
- Batterij: AA*1 (niet inbegrepen)
- Met indicatie van laag batterijvermogen en automatische slaapmodus voor energiebesparing.

Installatie

1. Uitneembare nano-ontvanger
2. Sluit de Nano ontvanger aan op de PC totdat de automatische installatie is voltooid.
3. Open de batterijhouder op de onderkant en installeer de batterij.
4. Voltooi de stappen hierboven, klik op de linker of rechter toets en de muis is vervolgens klaar voor gebruik.



Let op: De onderstaande factoren kunnen de draadloze prestatie aantasten

- Gebruik a.u.b. geen metalen voorwerpen dicht in de buurt van de nano-ontvanger.
- Indien andere draadloze apparatuur dicht in de buurt van de nano-ontvanger interferentie veroorzaakt, verwijder de nano-ontvanger en sluit deze opnieuw aan om een ander communicatie-ID te krijgen.
- Vervang uitgeputte batterijen a.u.b. door nieuwe.
- Gebruik de muis a.u.b. niet op een erg glanzend of doorzichtig oppervlak.
- Houd de nano-ontvanger a.u.b. niet naast een Bluetooth-dongle.
- Niet-oplaadbare batterijen nooit opladen of in vuur werpen.
- Dank batterijen a.u.b. af in overeenstemming met de plaatselijke wetgeving.